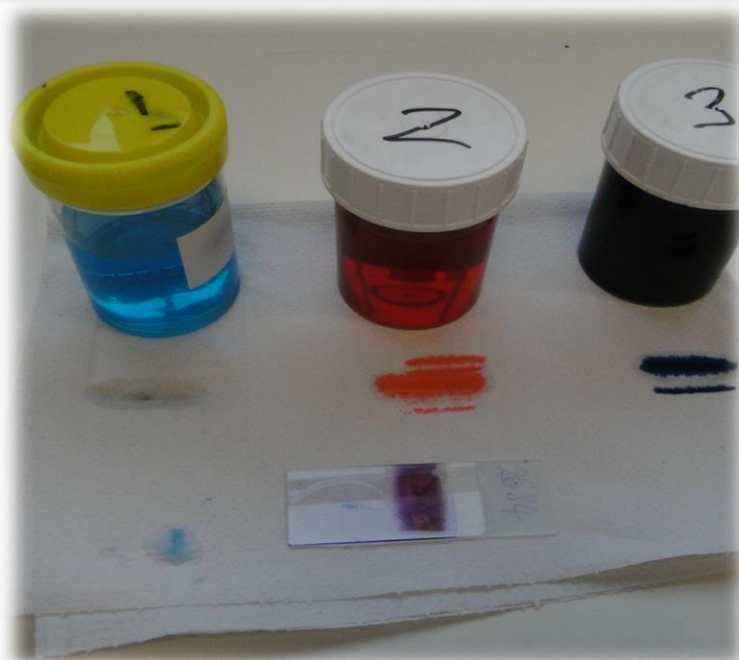


# Coloração Diff-Quik



Aviso Legal: Foi desenvolvida uma série de manuais pela equipa do Laboratório de Competências Clínicas – *Clinical Skills Lab* (funcionários, recém-formados e alunos) da Faculdade de Ciências Veterinárias da Universidade de Bristol, Reino Unido.

- Cada manual exemplifica uma forma de executar uma técnica, existindo muitas vezes outras abordagens. Antes de usar os manuais, os alunos devem confirmar com a sua faculdade/docentes responsáveis, se a abordagem apresentada é aceite no seu programa ou se deve ser utilizado um método alternativo.
- Os manuais são disponibilizados de boa-fé, e podem estar sujeitos a alterações.
- Ao usar estes manuais, devem-se adotar procedimentos de trabalho seguros e fazer as suas próprias avaliações de risco, verificadas pela sua faculdade. A Universidade de Bristol não se responsabiliza por qualquer perda ou dano resultante do não cumprimento de tais práticas.

Este trabalho está sobe licença da - *Creative Commons Attribution-NonCommercial-NoDerivatives 4.0 International License*.



© Universidade de Bristol



University of  
**BRISTOL**



UNIVERSIDADE  
**LUSÓFONA**



faculdade  
de medicina veterinária

Ano do Grupo: 3ºano +



### Equipamento para esta estação:

- Soluções de coloração Diff-Quik em frascos com tampa de rosca (x3)
- Lâmina com amostra, por exemplo, esfregaço de sangue ou fita adesiva, consulte os manuais seguintes para mais informações: “Esfregaço Sanguíneo CSL\_L02” ou “Teste da fita adesiva CSL\_P03”
- Pia/cuba com torneira e água corrente
- Toalhetes de papel
- Luvas

### Considerações para este posto/estação:

- Tenha atenção que a coloração Diff-Quik tinge as mãos - use luvas
- As lâminas preparadas para microscópio devem ser eliminadas num contentor de cortantes
- Qualquer material contaminado com sangue deve ser eliminado num caixote de lixo de resíduos hospitalares (a menos que seja cortante)
- Certifique-se de que está familiarizado com o manual “Regras da Área de Laboratório CSL\_I02”, use bata corretamente vestida, limpe qualquer derrame, pulverize a superfície de trabalho/bancada com colução de Virkon a 1%, e lave as mãos na pia/cuba para o efeito.

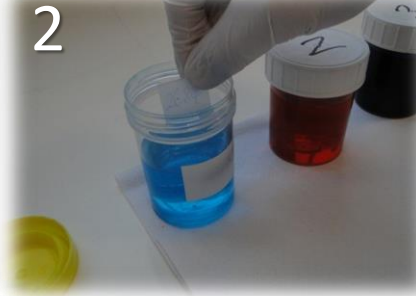
Qualquer elemento que exerça/pratique no Laboratório de Competências Clínicas deve ler a "Introdução CLS\_I01" e concordar em cumprir as "Regras do CSL\_I00" e "Regras da Área de Laboratório CLS\_I02"

Por favor, informe o responsável se o equipamento estiver danificado ou prestes a acabar.



1  
As soluções Diff-Quik devem ser armazenadas em recipientes estanques, de forma a evitar o contato com o ar e posterior evaporação, ou derramamento.

Comece por abrir os três frascos.



2  
Mergulhe suavemente a lâmina no **frasco 1** (solução fixadora) durante um segundo...



3  
... e retire.  
Repita - mergulhando a lâmina um total de 5 vezes, cada vez com a duração de 1 segundo.  
**Curiosidade:** Demora 1 segundo a dizer "uma estrela"



4  
Drene o excesso de líquido para um toallete de papel.



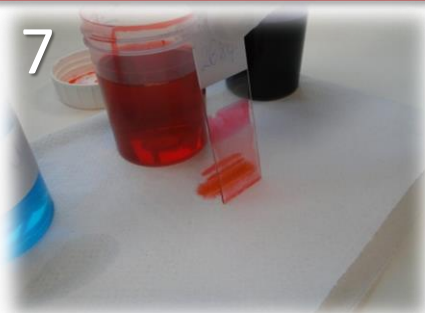
5  
Mergulhe a lâmina no **frasco 2** (Solução A, mancha eosinofílica) durante um segundo...



6  
... e retire.  
Repita - mergulhando a lâmina um total de 5 vezes, cada vez com a duração de 1 segundo.  
**Curiosidade:** Demora 1 segundo a dizer "uma estrela"



7



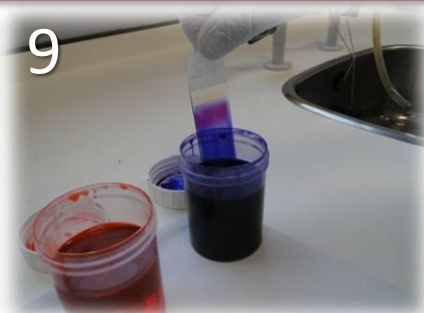
Drene o excesso de líquido num toalhete de papel.

8



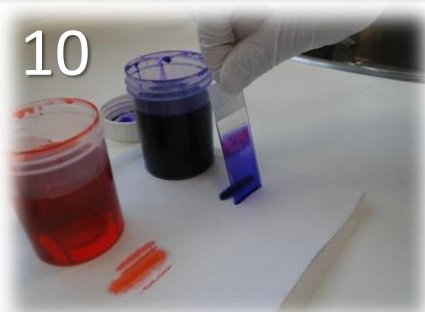
Mergulhe a lâmina no **frasco 3** (Solução B, coloração basofílica) durante um segundo...

9



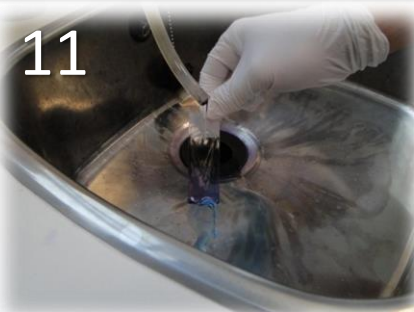
... e retire.  
Repita - mergulhando a lâmina um total de 5 vezes, cada vez com a duração de 1 segundo.  
**Curiosidade:** Demora 1 segundo a dizer "uma estrela"

10



Drene o excesso de líquido num toalhete de papel.

11



Enxague a lâmina com a solução tampão de enxaguamento ou debaixo de água corrente da torneira (de forma suave) até a lâmina ficar cor-de-rosa e a água correr limpa.

12

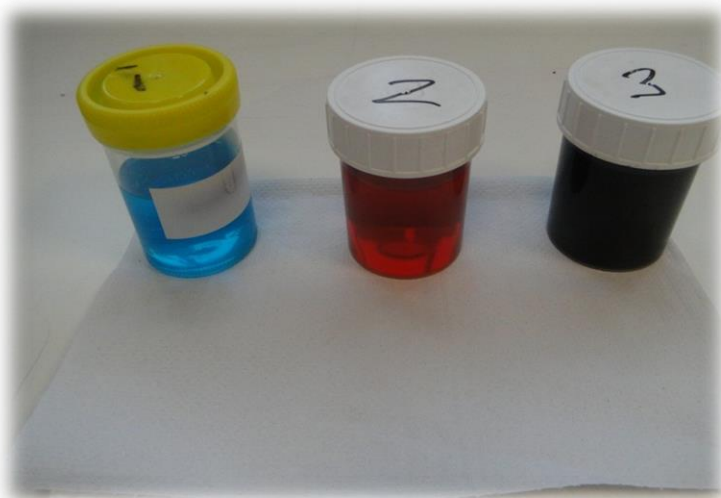


Pouse a lâmina na vertical e deixe-a secar ao ar (naturalmente). Não limpe a parte superior da lâmina com tecido ou irá remover ou destruir células. O exame microscópico deve então ser realizado quando toda a lâmina estiver seca.



1. Elimine as lâminas de microscópio num contentor de cortantes
2. Feche todos os frascos Diff-Quik em segurança
3. Limpe quaisquer derrames e deixe a área limpa e arrumada
4. Qualquer material contaminado com coloração (por exemplo, lenço de papel, toalhete de papel) também deve ser eliminado num caixote de lixo de resíduos hospitalares

Estação pronta para o próximo docente/aluno





University of  
**BRISTOL**

## O que devo saber: **Coloração Diff-Quik**

- Prepare a área para secar a lâmina, e escolha o melhor local para abrir os frascos (evite tingir as mãos ou roupa - use luvas e uma bata ou avental).
- Tenha sempre toalhetes de papel disponíveis e solução de Virkon preparada para possíveis derrames - limpe imediatamente qualquer derramamento!