

# Nós e Laçadas



Aviso Legal: Foi desenvolvida uma série de manuais pela equipa do Laboratório de Competências Clínicas – *Clinical Skills Lab* (funcionários, recém-formados e alunos) da Faculdade de Ciências Veterinárias da Universidade de Bristol, Reino Unido.

- Cada manual exemplifica uma forma de executar uma técnica, existindo muitas vezes outras abordagens. Antes de usar os manuais, os alunos devem confirmar com a sua faculdade/docentes responsáveis, se a abordagem apresentada é aceite no seu programa ou se deve ser utilizado um método alternativo.
- Os manuais são disponibilizados de boa-fé, e podem estar sujeitos a alterações.
- Ao usar estes manuais, devem-se adotar procedimentos de trabalho seguros e fazer as suas próprias avaliações de risco, verificadas pela sua faculdade. A Universidade de Bristol não se responsabiliza por qualquer perda ou dano resultante do não cumprimento de tais práticas.

Este trabalho está sobe licença da - *Creative Commons Attribution-NonCommercial-NoDerivatives 4.0 International License*.



© Universidade de Bristol, 2022

Ano do grupo: 3ºano +



University of  
BRISTOL



UNIVERSIDADE  
LUSÓFONA

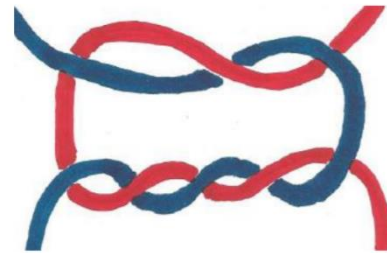
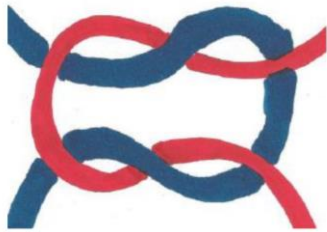


faculdade  
de medicina veterinária

A utilização de determinados **nós** em certas circunstâncias, tende a variar com a preferência e experiência individual de cada cirurgião.

**Nó Simples:** uma volta em redor do porta-agulhas para cada laçada.

**Nó de Cirurgião:** duas voltas em redor do porta-agulhas na primeira laçada, e uma vez em cada laçada subsequente.

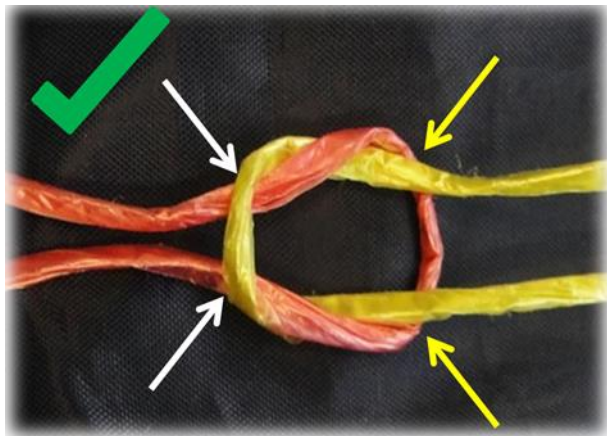


**O número de laçadas necessárias para cada nó depende:**

1. Se optamos por um nó simples ou de cirurgião;
2. O padrão de sutura (simples interrompida, ou contínua).

		Nó simples	Nó de cirurgião
Simples interrompida		3	4
Simples contínua	Começa	4	5
	Termina	5	6

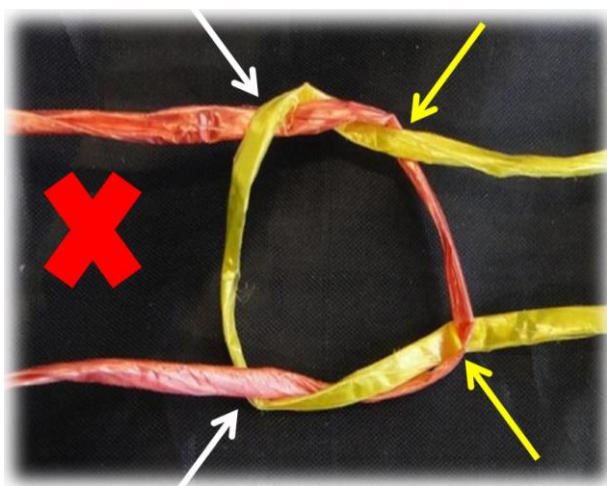
## Competências Clínicas: Nós e Laçadas: Nó simples & Nó de cirurgião



### Nó Simples

No lado direito da imagem, ambos os fios amarelos passam por cima da volta vermelha (setas amarelas).

No lado esquerdo, ambos os fios vermelhos passam por baixo da volta amarela (setas brancas).



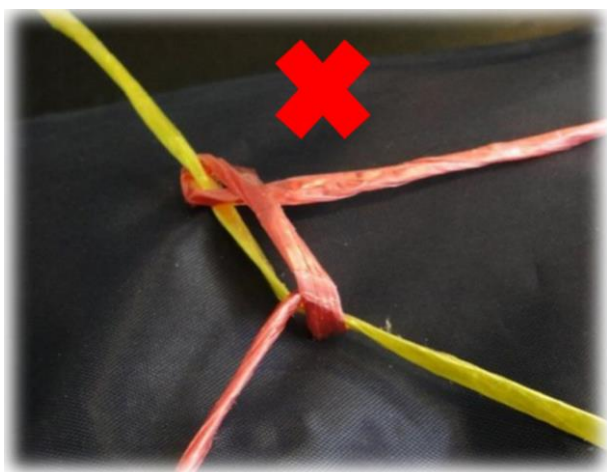
### Nó torto/torcido

Este tipo de nó não é seguro.

No lado direito da imagem, um dos fios amarelos passa por cima da volta vermelha e o outro fio passa por baixo (setas amarelas).

No lado esquerdo, um dos fios vermelhos passa por cima da volta amarela e o outro fio passa por baixo (setas brancas).

Evite fazer este tipo de nós, seguindo a técnica correta.



### Nó de correr

Este tipo de nó não é seguro.

Ocorre quando não é aplicada uma tensão constante/uniforme nas pontas do nó aquando da sua realização.

Mesmo que seja praticada uma técnica com movimentos de mão corretos, se a tensão aplicada não for constante, será executado um nó incorreto.

Veja o vídeo do YouTube:  
“Técnica do Nó de cirurgia” ou digitalize o código QR:

